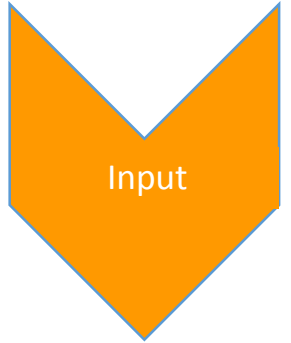
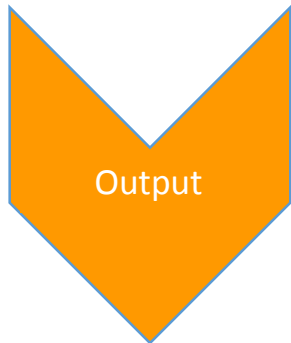
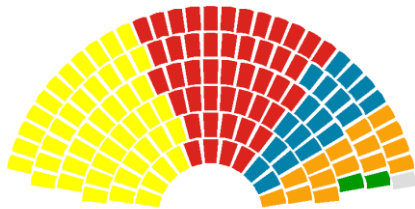


Eine Partei als Organisation aus betriebswirtschaftlicher Sicht

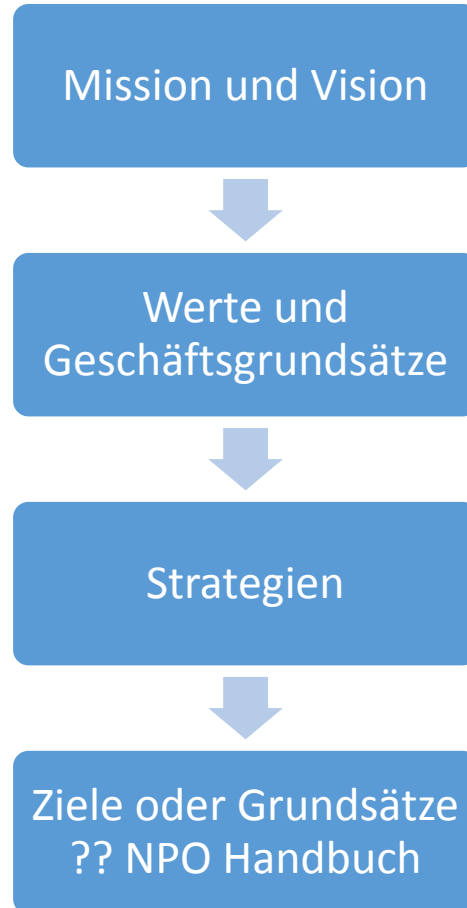
Planung einer Organisationsstruktur



Schwerpunkte
Kampagnen
Einfluss nehmen

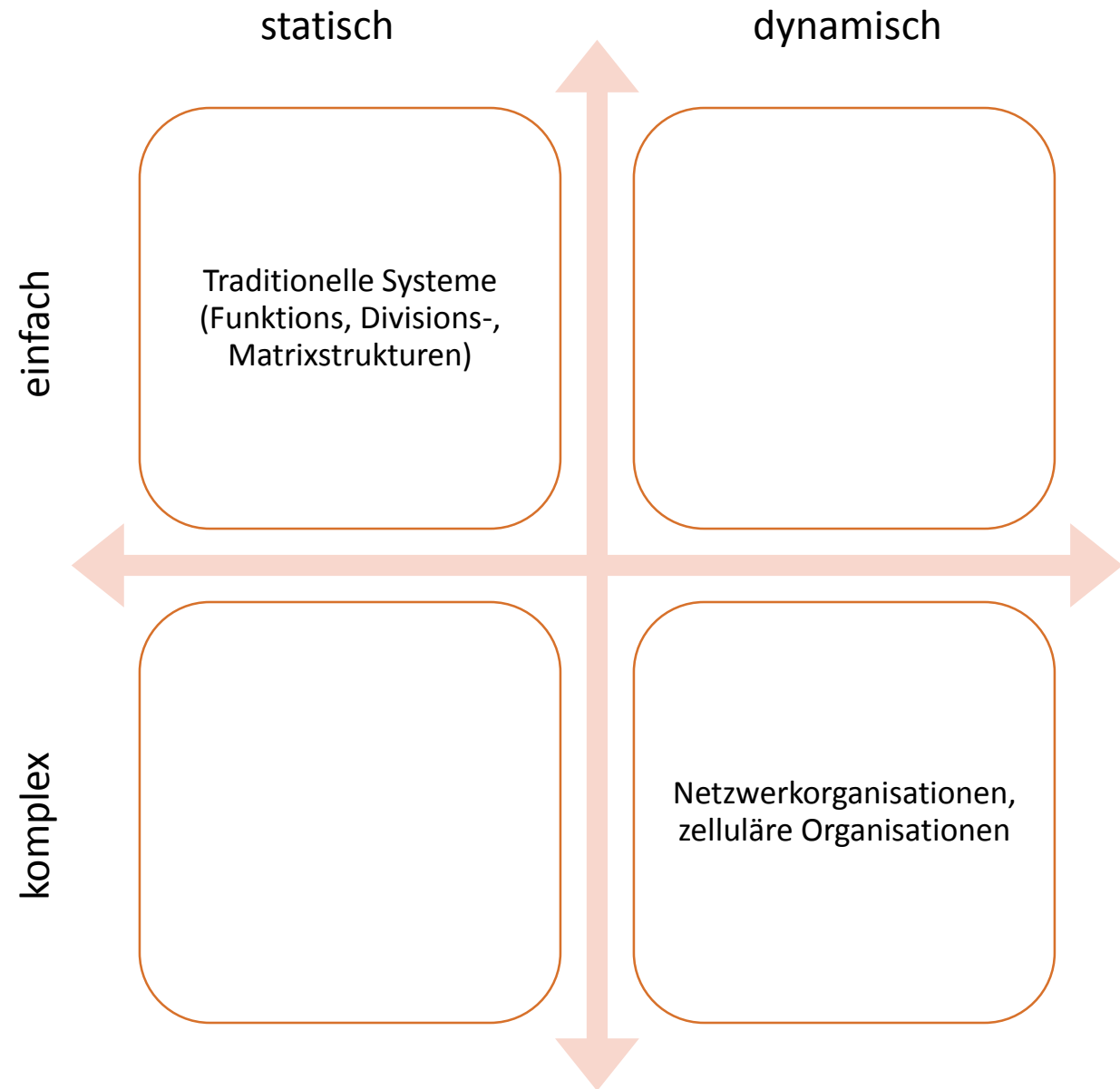


Leitbild einer Organisation

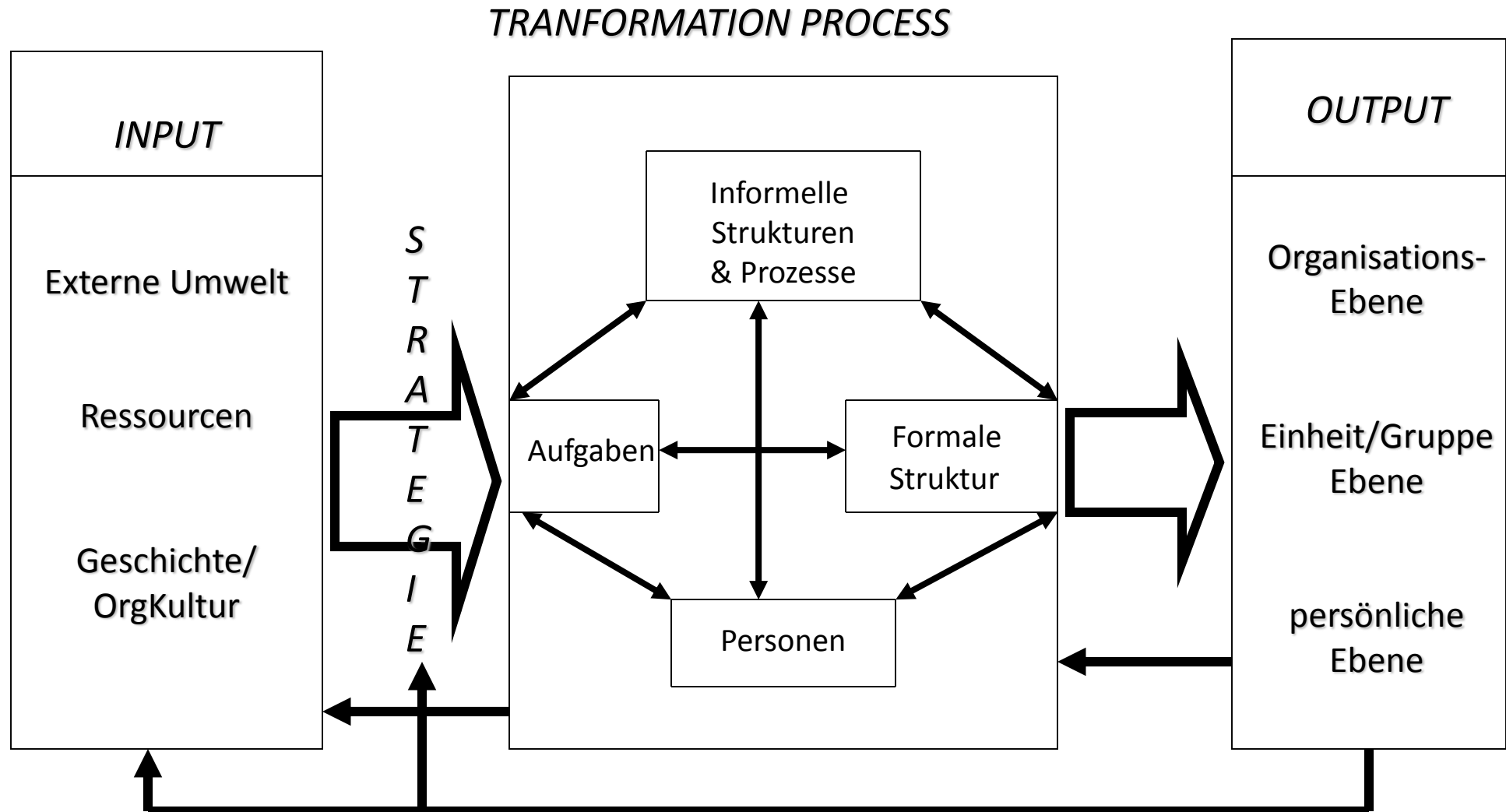


Umfeldanalyse

- komplex – dynamisch
 - Nadler's Übereinstimmungs Modell
 - Kilmanns 5 Pfade Modell



Nadlers Organizational Congruence Model



Kilmanns fünf Pfade

- Kultur
- Management Fähigkeiten
- Teamentwicklung
- Strategie – Struktur
- Belohnungssysteme

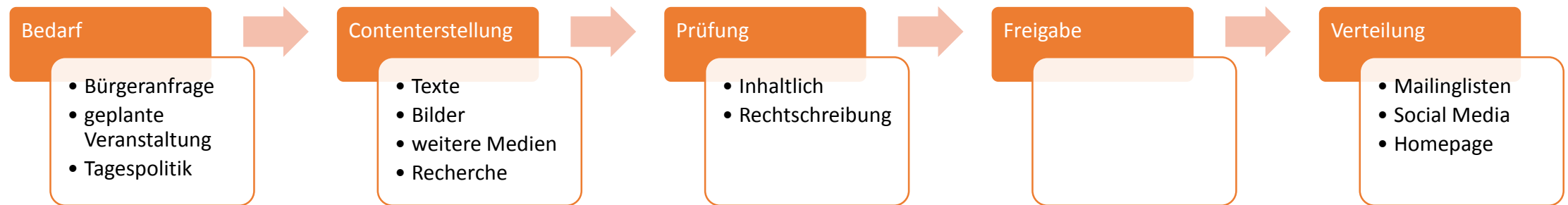
Vorgehensweise I – Positive Abweichungen Vorbilder

- Recherchieren
 - Wer erledigt Dinge
 - Wie schaffen sie das
- Planen
 - Aus deren Erfahrungen lernen
 - Anderen helfen, ihr Verhalten zu ändern
- Umsetzen
- Stärken/etablieren
 - Neue Verhaltensweisen in Strukturen und Abläufen der Organisation verankern

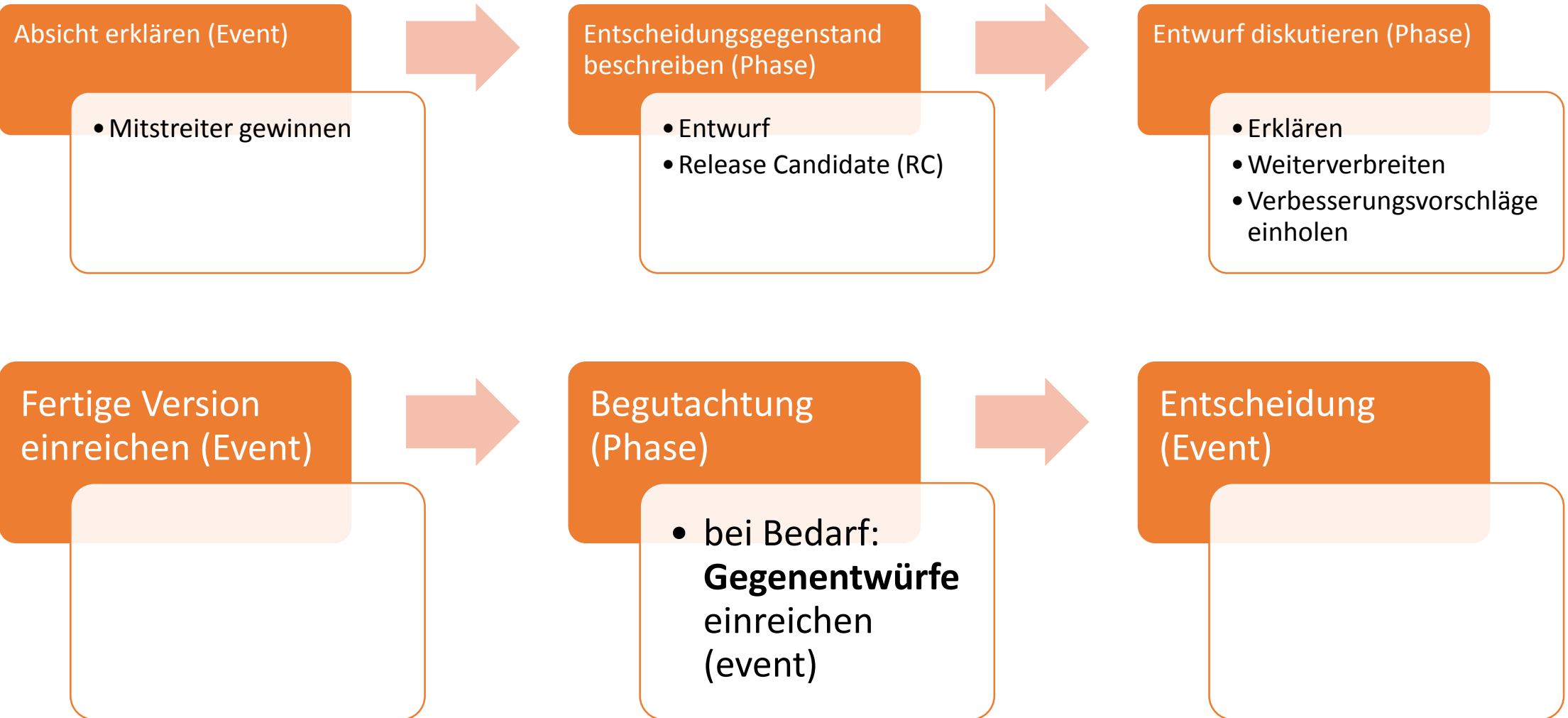
Vorgehensweise II – anerkennende Nachforschung

- Erkennen
 - Was hat in der Vergangenheit in einer ähnlichen Situation gut funktioniert?
- Wünschen
 - Was wäre ein optimales Ergebnis?
- Planen
 - Wo beginnen?
 - Was ist für einen Erfolg erforderlich?
- Umsetzen
 - Seite 28

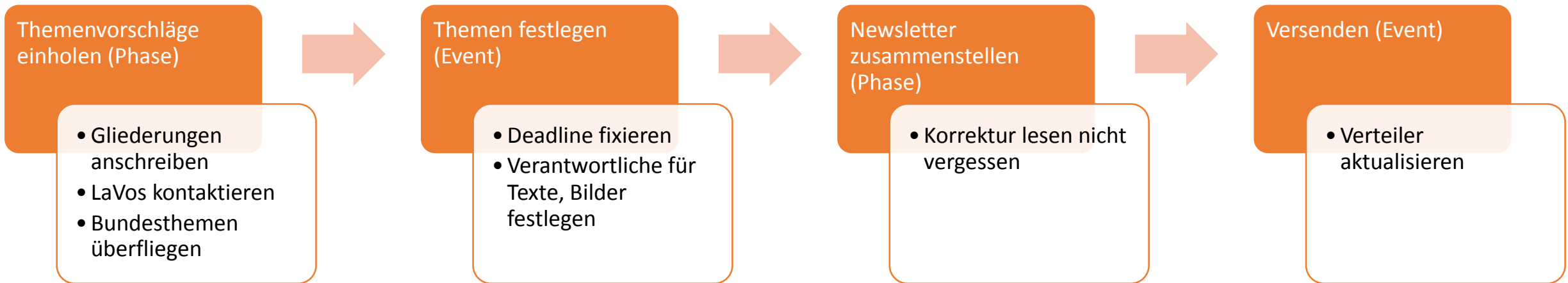
X-Com: Öffentlichkeit aufmerksam machen



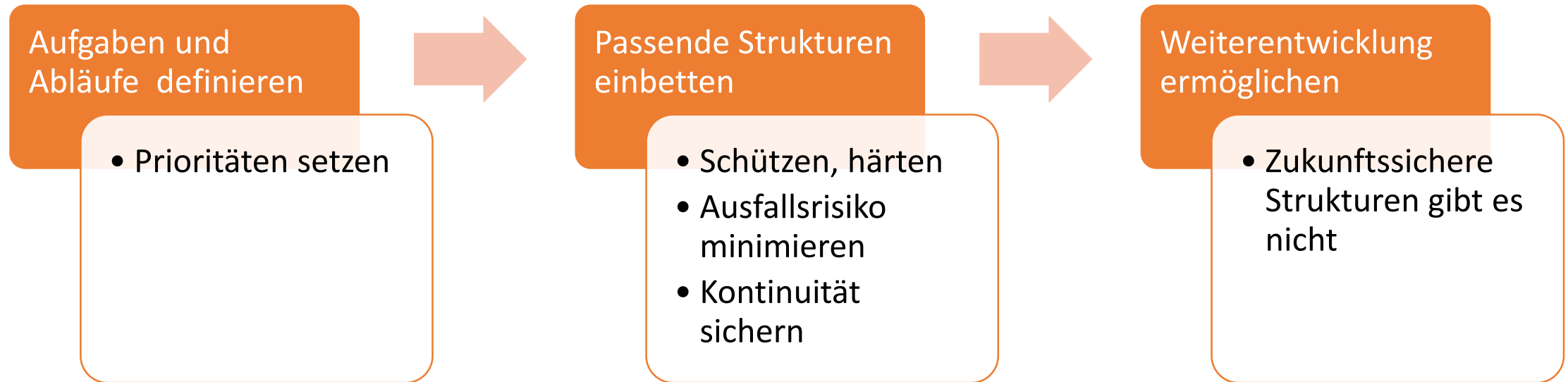
IntCom – Programmatisch arbeiten



IntCom – Mitglieder informieren



Schritte zur Organisationsstruktur form follows function



Drei Orga— Schwerpunkte für die Parteiarbeit

- IntCom – interne Kommunikation
 - Mitglieder informieren
 - Mitglieder aktivieren
- X-Com – externe Kommunikation
 - Multiplikatoren gewinnen (NGOs, Presse)
 - Bürger überzeugen
- Z-Orga – unterstützende Infrastruktur
 - IT Tools bereitstellen
 - Mitgliederdaten bearbeiten
 - Finanzen zur Verfügung stellen

	Aufgabe	Verantwortliche Ausführende	Mittel Tools	Bewertung
Kommunal				
Land				
Bund				
	Was?	Wer?	Wie?	Wie erfolgreich?

Inhalt

- „Collage“ Entwurf von Stick und LO übertragen
- Mission/Vision, Values/Operating principles, Strategien, Objectives
- Modelle
 - Nadler's Updated Congruence Modell – Netzwerk p292
 - Kilmanns 5 Pfade Modell –
- Vorgehensweisen
 - Positive Abweichungen
 - Anerkennende Nachforschung
- Designs „Form follows function“