

Thema des Monats: Verwaltung

Eine kurze Einführung in die öffentliche BWL

mumble 10. August 2012

Meinhard @grandlordtorin
grandlordtorin@googlemail.com

und das gesamte Team der Taskforce Haushalt und Finanzen



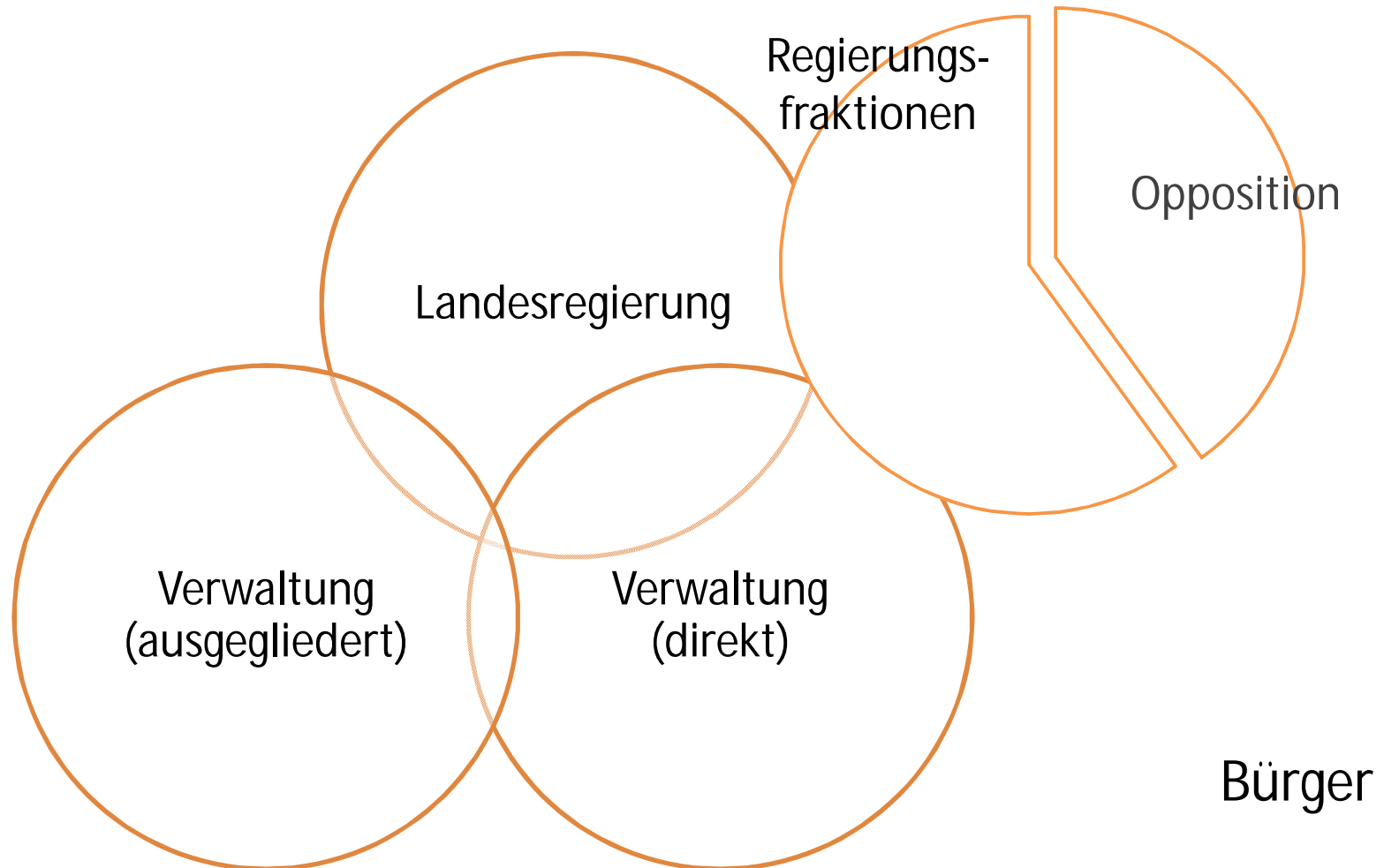
Aufgaben

- Öffentliche Verwaltungen sind Teil der Exekutive
- Wenig bis gar kein Wettbewerb
- Aufgaben und Grenzen sind nicht natürlich definiert, sondern Teil der politischen Diskussion

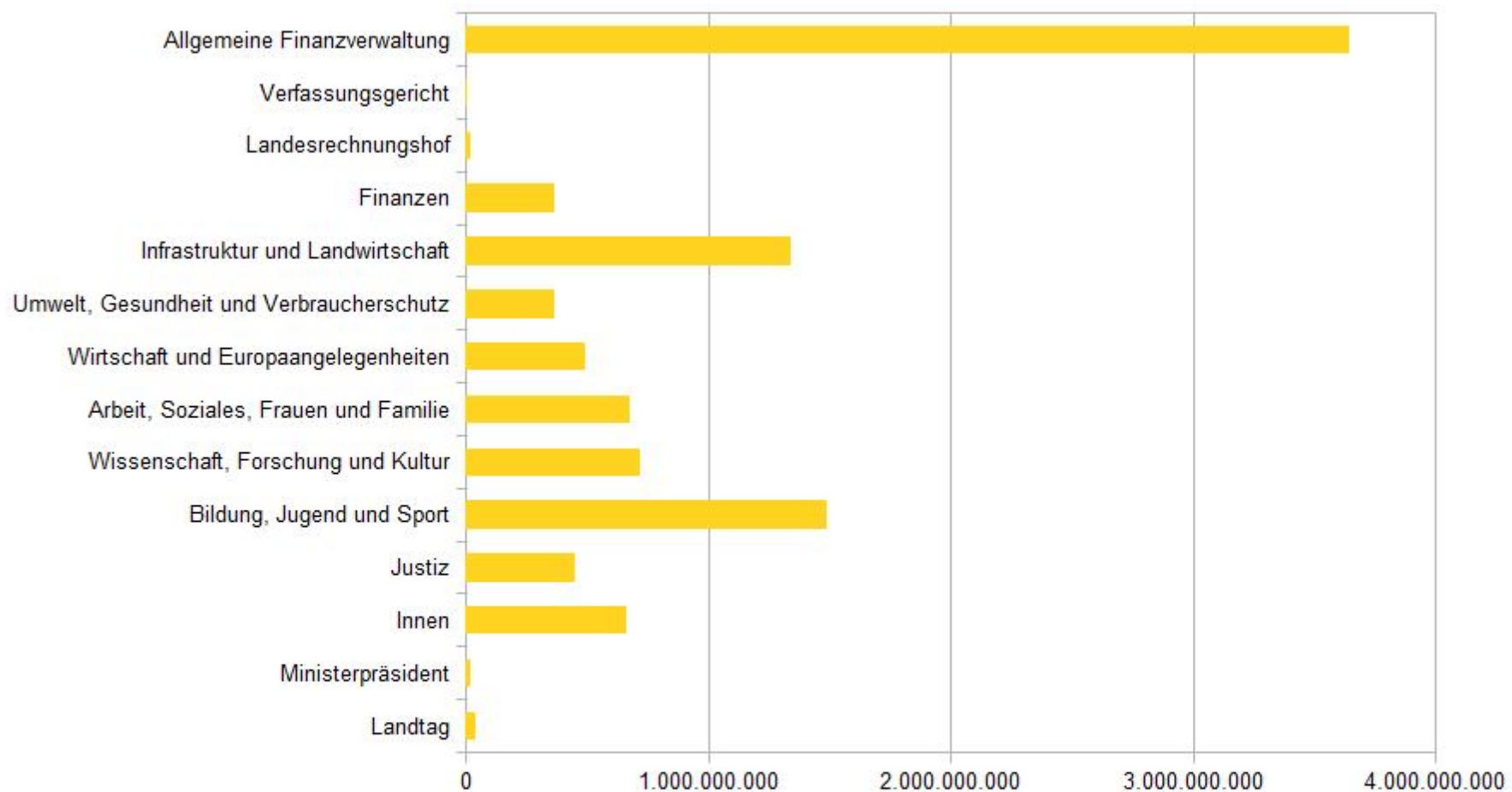
Aufgaben

- Staatlich, reguliert, Privatwirtschaft
- Polizei – privater Sicherheitsdienst
- Infrastruktur
 - Straßen - fast ausschliesslich staatlich
 - Telekommunikation: privat, stark reguliert
- Lebensmittel
- Schulen
- Gesundheit

Übersicht



Thema des Monats - Verwaltung
August 2012



Ca 10 Mrd Euro, ca. 48.000 Mitarbeiter

**Ausgaben 2012 nach Einzelplänen
Land Brandenburg**



Erfolgsmessung und Qualitätssicherung

- Effizienz
 - Wirtschaftlichkeit: Die Dinge richtig tun
- Effektivität
 - Wirksamkeit: die richtigen Dinge tun
- Wirkung (Outcome) im Mittelpunkt der Betrachtung
- Viele qualitative Ziele
 - nicht in Zahlen messbar
- BER: Zielerreichungsgrad =
$$\frac{\text{Betroffene Flugrouten alt}}{\text{Betroffene Flugrouten neu}}$$

Produktthaushalte – Kosten- und Leistungsrechnung

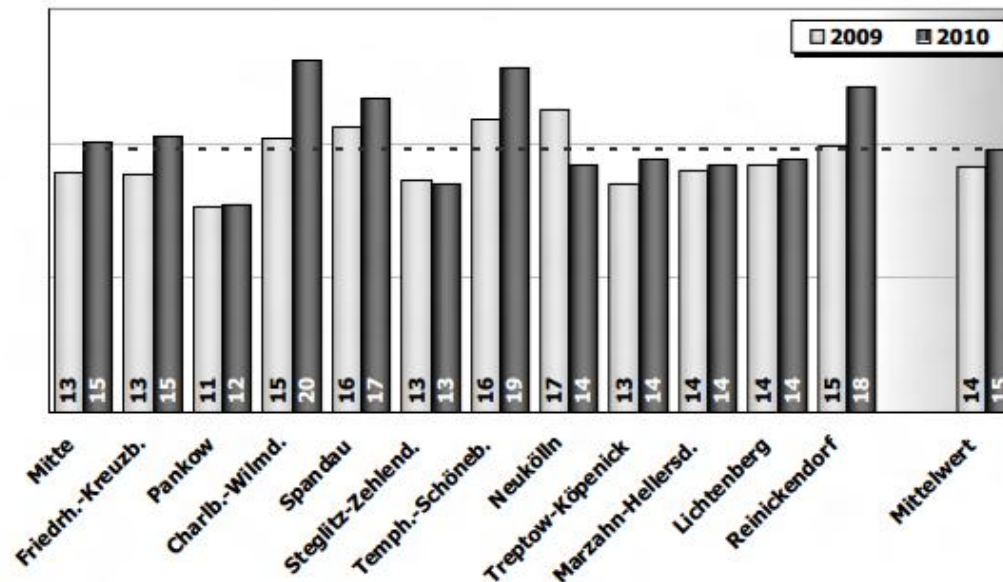
Was kostet...

... eine Beratung im Bürgeramt ?

Gesamtkostenanteil (inkl. dienstleistungsbez. Transfers): **0,11 %**

--- Mittelwert 2010
Veränderung zum Vorjahr:

14,61 €
+6,80% ↗



Thema des Monats - Verwaltung
August 2012

Produktthaushalte – Kosten- und Leistungsrechnung

- Sehr umfangreich
 - Haushalt Frankfurt/Oder hat 1554 Seiten
- Wartezeit
- Freundlichkeit
- Beratungsfehler
 - Wie viele?
 - Wie schwer?
- Output noch kein Outcome mit Bürger im Mittelpunkt

Ausschussarbeit - Budget

0534
2012/2013

Der Polizeipräsident in Berlin - Direktion 2 -

Titel	Fkt	Bezeichnung	Beträge in EURO			Ist (Rest/R) 2010
			Ansatz 2012	Ansatz 2013	Ansatz 2011	
51140	042	Geräte, Ausstattungs- und Ausrüstungsgegenstände	175.000	175.000	250.000	231.247,85

Die Ausgaben des Titels setzen sich aus folgenden Sachverhalten zusammen:

	Ansatz 2012 /2013	Ist 2010
Waffen- und Einsatzgerät	76.700 €	92.124,76 €
Fernmeldeanlagen, Drahtlose Anlagen	26.600 €	26.607,59 €
Unterkunftsausstattungen / Mobiliar	71.000 €	111.934,94 €
Kriminaltechnische Geräte	100 €	0,00 €
Büromaschinen	600 €	580,56 €
	175.000 €	231.247,85 €

Weniger aufgrund von Einsparungen bei den Ausgaben für Einsatzgerät sowie Mobiliar und Unterkunftsausstattung.

**Thema des Monats - Verwaltung
August 2012**

Ausschussarbeit - Budget

0534
2012/2013

Der Polizeipräsident in Berlin - Direktion 2 -

Titel	Fkt	Bezeichnung	Beträge in EURO			Ist (Rest/R) 2010
			Ansatz 2012	Ansatz 2013	Ansatz 2011	
51403	042	Ausgaben für die Haltung von Fahrzeugen	751.000	751.000	781.000	750.426,67
Treibstoffe und Öle sowie Wartungs- und Ersatzteilkosten für dezentrale Polizeifahrzeuge.						
Waffen- und Einsatzgerät					76.700 €	92.124,76 €
Fernmeldeanlagen, Drahtlose Anlagen					26.600 €	26.607,59 €
Unterkunftsausstattungen / Mobiliar					71.000 €	111.934,94 €
Kriminaltechnische Geräte					100 €	0,00 €
Büromaschinen					600 €	580,56 €
					<u>175.000 €</u>	<u>231.247,85 €</u>
52610	042	Gutachten	120.000	120.000	120.000	129.004,79

Die Ausgaben des Titels setzen sich aus folgenden Sachverhalten zusammen:
Entschädigungen für

	Ansatz 2012 /2013	Ist 2010
Dolmetscher	94.000 €	102.819,27 €
Sachverständige / Gutachter	10.000 €	10.212,97 €
Zeugen	16.000 €	15.972,55 €
	<u>120.000 €</u>	<u>129.004,79 €</u>

Thema des Monats - Verwaltung
August 2012

Ausschussarbeit - Anfragen

					Einzelstellen wurden unter diesem Titel im Jahr 2010 zugerechnet und wie viele in den Jahren 2012/2013?
6.	118	0534	51140	Geräte, Ausrüstungs- und Ausrüstungsgegenstände	Welche Waffen und welches Einsatzgerät werden erworben? (Bitte eine detaillierte Aufschlüsselung nach Art der Waffen und Einsatzgeräte.) Erklären sich die Einsparungen zwischen 2010 und 2012/2013 durch die Anschaffung von weniger Material insgesamt oder durch den Erwerb von günstigeren oder sogar zum Teil selbst hergestellten Waffen/Einsatzgeräten?
7.	119	0534	51403	Ausgaben für die Haltung von Fahrzeugen	Wieso bleiben die Kosten auf dem Niveau von 2010, während im analogen Titel der Direktion 1 deutliche Einsparungen vorgesehen sind. Wie viele Einsatzfahrten gab es 2010? Wie viele sind in den Jahren 2012/2013 vorgesehen? Wie viele Fahrzeuge welchen Fahrzeugtyps sind genau im Einsatz, welche Neuanschaffungen sind geplant?
8.	120	0534	52610	Gutachten	Wie war die Entwicklung der Fallzahlen ausgehend vom Jahr 2010 hin zu den Jahren 2012/2013 aufgeschlüsselt nach Sprachen? Wie werden die Fahrtkosten der Dolmetscher abgerechnet?

Thema des Monats - Verwaltung
August 2012

Ausschussarbeit - Antworten

Dolmetscher-/ Übersetzereinsätze bei der Berliner Polizei

Jahr	2010	2011
Anzahl	17.433	19.495

Die einzelnen Sprachen werden im Buchungs- und Abrechnungssystem ProFiskal nicht erfasst. Eine Aufschlüsselung nach Sprachen ist daher mit einem vertretbaren Verwaltungsaufwand nicht möglich.

Soweit die Heranziehung seitens der Polizei im Auftrag oder mit vorheriger Billigung der Staatsanwaltschaft erfolgt, gilt seit dem 01. Juli 2004 bei Heranziehung eines Sachverständigen, Dolmetschers oder Übersetzers durch die Polizei eine einheitliche Entschädigungsregelung nach dem Justizvergütungs- und -entschädigungsgesetz (JVEG). Der Fahrtkostenersatz erfolgt ebenfalls nach dem JVEG (§5). Bei Heranziehungen im Rahmen polizeilicher Strafverfolgungsmaßnahmen, die nicht unter diesen Voraussetzungen erfolgen, erfolgt sowohl die Vergütung als auch die Entschädigung für An- und Abfahrt nach der Richtlinie über die Vergütung von Dolmetschern und Übersetzern bei polizeilichen Inanspruchnahmen.

Zusatz zu Kapitel 05 38 (Direktion 6):

Die Begründung der Ansatzveränderung bezieht sich auf den Haushaltsansatz 2011 und nicht auf das Ist 2010.

Gegenüber dem Haushaltsansatz 2011 wird mit der Abnahme von Fallzahlen gerechnet, die zu niedrigeren Ausgaben führen

**Thema des Monats - Verwaltung
August 2012**



Ausschussarbeit - Antworten

Verteilung der Fahrzeuge des Fuhrparks der
Berliner Polizei

	Dir 1	Dir 2	Dir 3	Dir 4	Dir 5	Dir 6	Dir ZA	LKA	ZSE	PPr	Gesamt
Kräder	8	8	8	8	8	8	102	4	6	0	160
Einsatzwagen	116	117	111	106	119	123	151	112	8	2	965
sonst. Pkw	56	49	53	53	48	51	37	231	55	6	639
Gruppenwagen	21	34	19	34	19	34	19	0	60	1	241
Spezialfahrzeuge	4	4	4	4	2	2	69	91	7	0	187
Transporter	1	1	1	1	1	1	6	16	88	5	121
Anhänger	1	1	1	1	1	1	9	3	21	0	39
Gesamt	207	214	197	207	198	220	393	457	245	14	2352

Zahl der erfassten Einsatzfahrten im Jahr 2010

	Dir 1	Dir 2	Dir 3	Dir 4	Dir 5	Dir 6	Dir ZA	LKA	ZSE	PPr	Gesamt
Funkwagen- einsatzdienst und Dienstgruppen	121.221	137.367	129.666	117.953	155.854	126.236	0	0	0	0	788.297

Thema des Monats - Verwaltung
August 2012

Ausschüsse – Land Brandenburg

	SPD	Linke	CDU	FDP	Grüne
Wahlergebnis	33,0 %	27,2 %	19,8 %	7,2 %	5,6 %
Mandate	31	26	19	7	5
Ausschusssitze	3	3	2	1	1

- 15 Ausschüsse plus 1 U-Ausschuss
- http://www.landtag.brandenburg.de/de/parlament/ausschuesse_und_gremien/395895

Fazit

- Verwaltungen führen Eigenleben
- Aufgaben und Ziele sind Verhandlungssache im politischen Diskurs
- Ergebnisorientiertes Handeln
- (Pilot-)projekte, um Alternativen auszuprobieren
- Herausforderung Zusammenarbeit Basis – zukünftige Fraktion